

VISTA FRONTAL

CORTE

CORTE

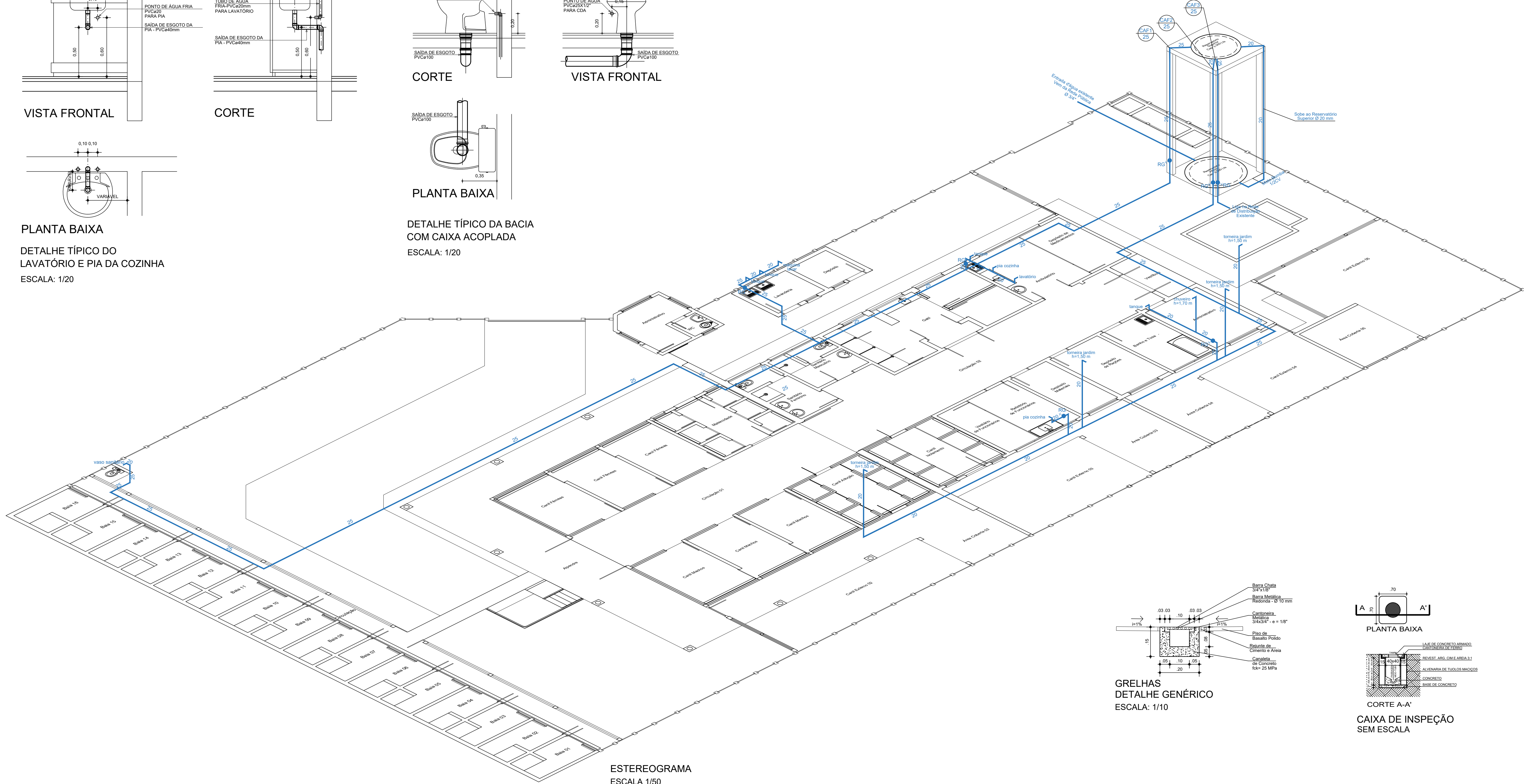
VISTA FRONTAL

PLANTA BAIXA

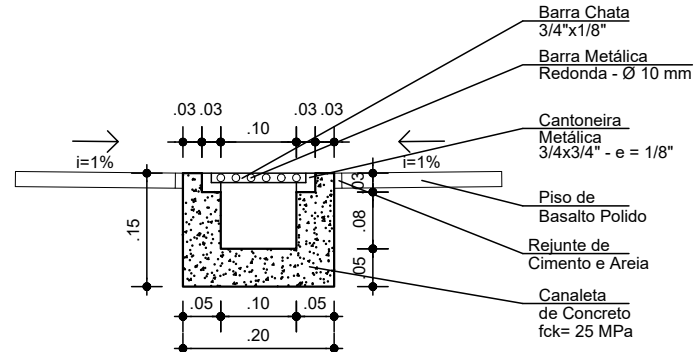
DETALHE TÍPICO DA BACIA
COM CAIXA ACOPLADA
ESCALA: 1/20

PLANTA BAIXA

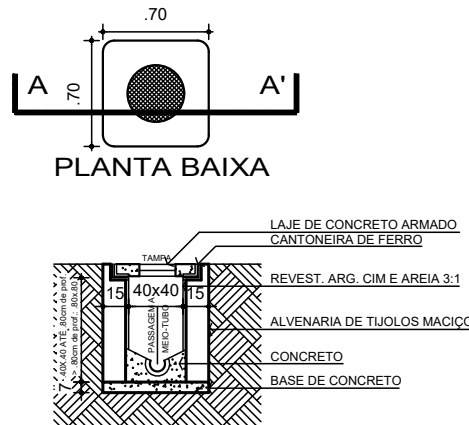
DETALHE TÍPICO DO
LAVATÓRIO E PIA DA COZINHA
ESCALA: 1/20



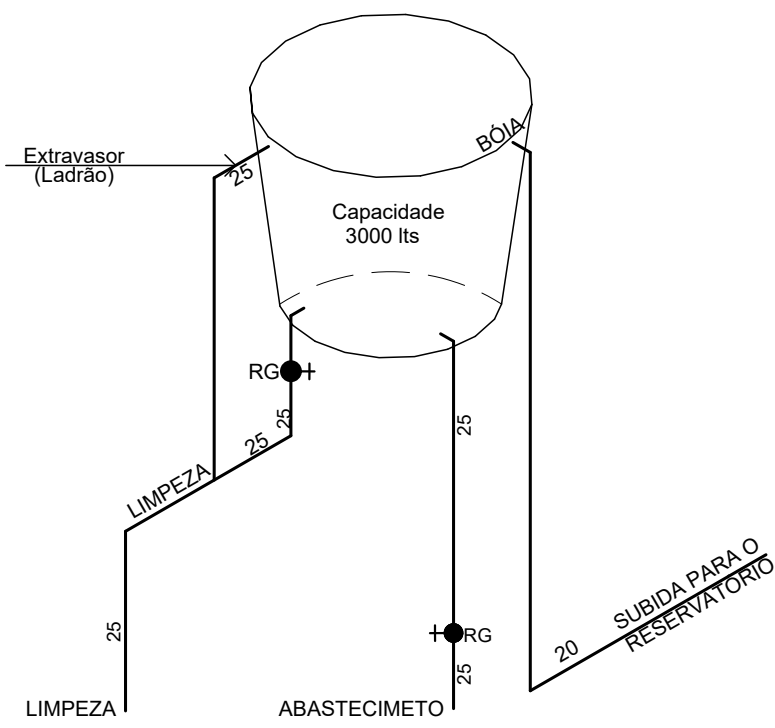
ESTEREOGRAMA
ESCALA 1/50



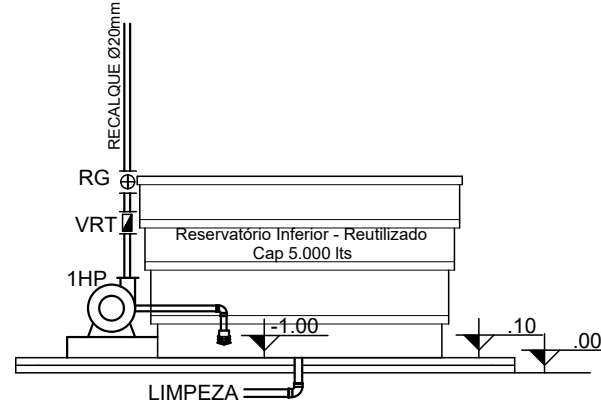
GRELHAS
DETALHE GENÉRICO
ESCALA: 1/10



CAIXA DE INSPEÇÃO
SEM ESCALA



DETALHE DO RESERVATÓRIO
SUPERIOR
SEM ESCALA



DETALHE DO RESERVATÓRIO
INFERIOR
SEM ESCALA

LEGENDA

- REGISTRO DE GAVETA
- CAIXA SIFONADA Ø 150 mm
- CAIXA DE GORDURA Ø 250 mm
- RALO COM TAMPA REGARD Ø 150 mm
- COLUNA DE ÁGUA FRIA
- TUBO DE VENTILAÇÃO
- CAIXA DE INSPEÇÃO - ESGOTO (70x70 cm)
- TUBULAÇÃO DE ESGOTO - PVCE - i=1%
- OBS-Todos os ramais terminais, serão com Ø 15mm
- Diâmetros comerciais e em milímetros (mm)

COLONAS DE ÁGUA FRIA
CAF1 = Ambulatório e Lavanderia - 25 mm
CAF2 = Banho e Tosa e Refeitório - 25 mm
CAF3 = Canis Externos 06 a 11 - 25 mm
CAF4 = Rede de Distribuição Existente - 25 mm

vamos
compartilhar
a cidade

PREFEITURA

REFORMA CANIL
MUNICIPAL DE PELOTAS

DIREITOS AUTORAIS RESERVADOS. PROIBIDA A REPRODUÇÃO TOTAL OU PARCIAL DESTA DESENHO SEM O EXPRESSO CONSENTIMENTO DO PROPRIETÁRIO

TÍTULO DO DESENHO

PROJETO HIDROSSANITÁRIO

ESTEREOGRAMA E DETALHES

ESCALA INDICADA

MUNICÍPIO

PELOTAS

KM71 da BR392

AVENIDA DOMINGOS DE ALMEIDA, 1480 - PELOTAS/RS

FONE: (51) 32274442

EMAIL: sqe@pelotas.rs.gov.br

EQUIPE TÉCNICA

02/03

ESTADO

RIO GRANDE DO SUL

DATA

16/08/2021

ROGER KNOPP DE CARVALHO

ARQUITETO - CAURS 30897-8

SECRETARIA DE

QUALIDADE AMBIENTAL

Pelotas